

Omnidirectional antenna for outdoor use

2J9438JBW „SOMBRERO Series“ antenna



Up to 2 TVs/DAB and 1 FM
Radio Connections



Waterproof
IP67 / IP69



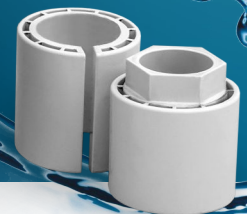
UV Protected



Pole Mount or Screw Mount



HD TV **DVB-T** **DVB-T2** **FM / DAB**



+30dB
Digital Amplifier

360°
Coverage

Dual Polarized
H/V
for Maximum Performance

Unique Dynamic
Active Gain
-10 to +30dB

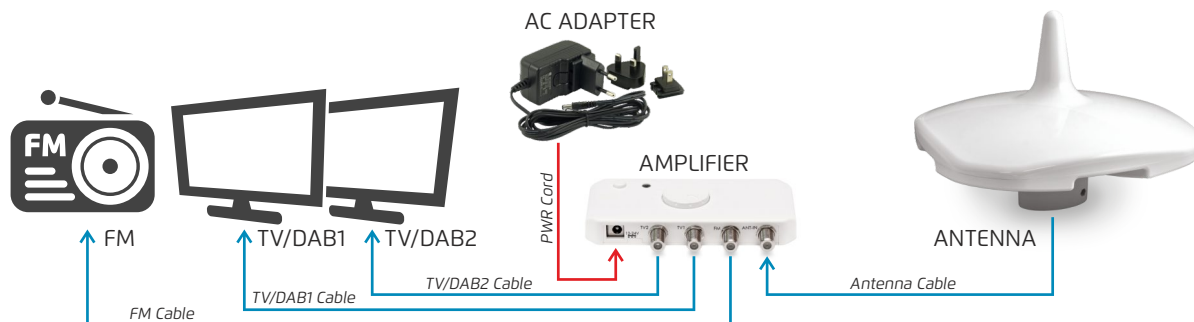
for Marine, RV and Outdoor Installation

1. What's Included

Items Included	Quantity	Note
1. Antenna	1×	Dual Polarized H/V TV Antenna with Ø36mm (Ø1.42 inch) default Pole Mount option
2. Coax Cable from Antenna	1×	10000mm (393.7 inch) RG6 White Cable with F-Male connector
3. Antenna Fixing Screw & Nut	1×	Screw M5×25 & Nut M5
4. Amplifier with 2× TV OUT & 1× FM OUT	1×	2× TV/DAB OUT & 1× FM Radio OUT, 1× RF INPUT, DC Jack
5. Coax Cable from Amplifier to TV	1×	2000mm (78.7 inch) RG6 White Cable with F-Male connector and TV connector
6. 75 Ohm Load Terminators	2×	For unused outputs, connect 75 Ohm Terminator to ensure better signal quality.
7. Amplifier Mounting Screws & Nuts	2×	Screw M3×50 & Overmolded Nut M3 for Screw Mount Amplifier option
8. Amplifier Screw Covers	2×	White Screw Covers
9. Amplifier Double-side Adhesive Pad	1×	1mm Thick Double-side Adhesive for Adhesive Mount Amplifier option
10. AC Adapter with EU, UK, USA plugs	1×	110/220V 50/60 Hz AC Adapter for 12V/500mA Power supply. EU, UK and USA plugs included as default
11. Antenna Base Bracket	1×	Ø186mm (Ø7.32 inch) Bracket for Screw Mount Antenna option
12. Bracket O-Ring Sealing	1×	Ø175mm (Ø6.89 inch) O-Ring Bracket Seal to use between Bracket and Flat Surface
13. Bracket Mounting Screws	4×	4.2×16mm Mounting Screw to Screw Bracket on a Flat Surface
14. O-Ring for Bracket Mounting Screws	4×	Ø5mm (Ø0.2 inch) O-Ring for Mounting Screw
15. Pole Mounting Adaptors	2×	1× Adaptor from Ø36mm (Ø1.42 inch) to Ø25mm (Ø0.98 inch) Pole Mount 1× Adaptor from Ø36mm (Ø1.42 inch) to 1-14 UNF Thread
Instruction Manual	1×	Antenna Instruction Manual/Specification with Mounting Template



2. Installation Diagram



English



- Receives Horizontal and Vertical signals through 360 degrees
- Designed for Digital Television DVB-T/DAB signals and FM Radio
- High quality plastics designed for external use
- Excellent TV signal reception including HDTV
- Standard fitting options of pole mount with included mounting adapters
- Possible to buy mounting accessories for roof mounting

Français



- Réception verticale et horizontale à 360 degrés
- Conçue pour les fréquences DVBT-T de la télévision numérique/DAB et radio FM
- Excellente réception du signal de télévision y compris la TVHD
- Construite avec des matières plastiques de très haute résistance pour utilisation extérieure et marine.
- Adaptateurs pour montage tous types de mâts inclus dans la boîte.
- Possibilité d'acheter les accessoires pour montage sur le toit.

Deutsch



- Empfängt horizontale und vertikale Signale um 360 Grad
- Entwickelt für digitales Fernsehen DVB-T/DAB-Signale und UKW-Radio
- Gefertigt aus hochwertigem Kunststoffmaterial für den Außeneinsatz entwickelt
- Hervorragender TV-Signalempfang einschließlich HDTV
- Standardisierte Mastmontage mit passendem beigelegtem Adapter möglich
- Zubehör für Dachmontage erhältlich

Español



- Recibe señales horizontales y verticales en 360 grados
- Diseñado para Señales Analógicas, HDTV, DVB-T, DVB-T2, DAB y radio FM
- Plástico de alta calidad diseñado para uso externo
- Excelente recepción de señales de TV incluyendo HDTV
- Opciones de ajuste estándar de mástil con adaptadores de montaje incluidos
- Posibles opciones para comprar accesorios de montaje en el techo

Polskie



- Wszelchstronny odbiór sygnału we frekwencji poziomej i pionowej
- Przeznaczone dla odbioru sygnałów DVB-T cyfrowej telewizji/DAB a radia FM
- Wysokiej jakości tworzywo sztuczne przeznaczone do użytku zewnętrznego
- Doskonały odbiór sygnału telewizyjnego w tym HDTV
- Montaż standardowo na maszcie przy użyciu dołączonych akcesoriów
- Możliwość dokupienia akcesoriów mocowania dachowego.

Slovensky



- Všetmerový príjem signálu, prijíma horizontálne aj vertikálne frekvencie
- Navrhnuté pre digitálny televízny signál DVB-T/DAB a FM rádio
- Vysoko kvalitné materiály a spracovanie určené pre vonkajšie použitie
- Vynikajúci príjem TV signálu vrátane HDTV
- Štandardné možnosti uchytenia na stožiar pomocou priložených adaptérov
- Pre uchytenie na strechu možnosť zakúpenia príslušenstva.

Русский



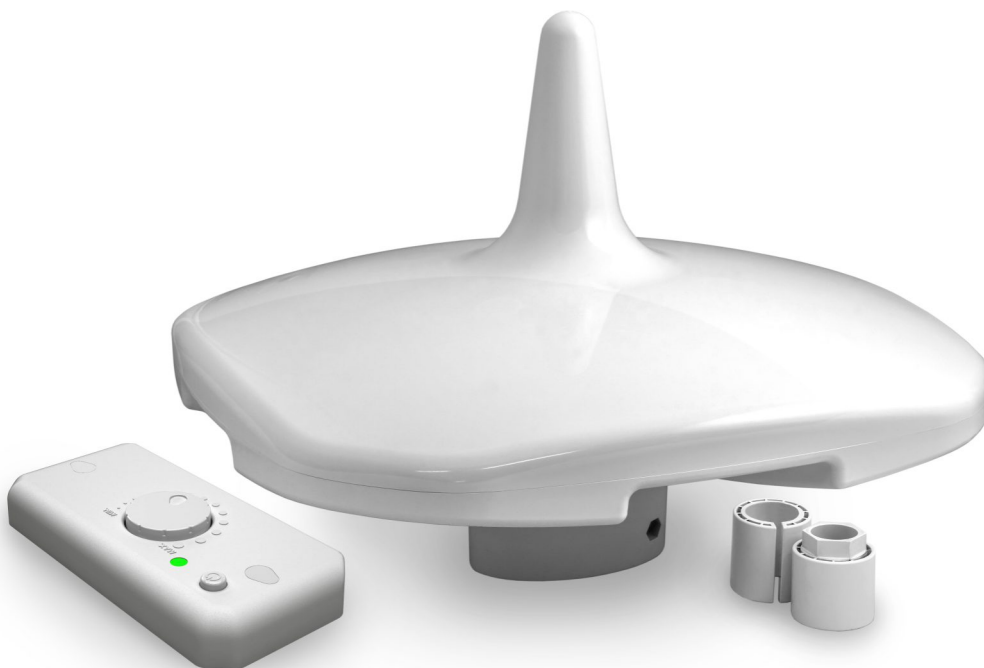
- Принимает вертикально-поляризованный и горизонтально-поляризованный сигнал со всех направлений
- Разработана для приема сигналов стандарта цифрового телевидения DVB-T/DAB и FM радио
- Корпус изготовлен из высококачественного пластика для наружного применения
- Отличный прием сигнала включая ХДТВ
- Стандартный набор креплений на мачту включает все необходимые переходники
- Возможность приобретения крепления на крышу

3. Antenna Mounting Options



Screw Mount Option

By use 2JB01BW Antenna Bracket



Pole Mount Option

For Pole Ø36mm (Ø1.42 inch) as default Pole Mount without any adaptors

or for Pole Ø25mm (Ø0.98 inch) by use adaptor from Ø36mm (Ø1.42 inch inch) to Ø25mm (Ø0.98 inch)

or for 1-14 UNF Thread by use adaptor from Ø36mm (Ø1.42 inch inch) to 1-14 UNF Thread

4. Antenna Installation

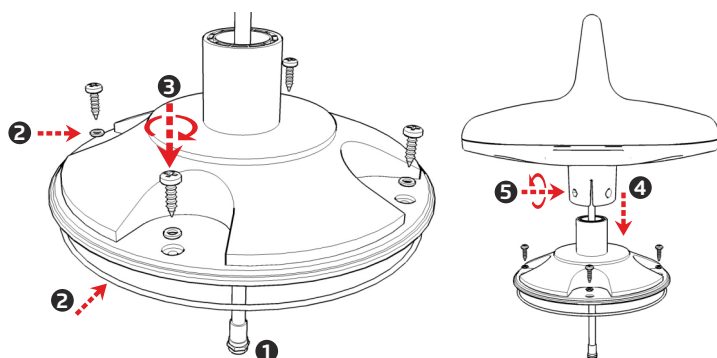


Fig. 1
Antenna with Screw Mount option

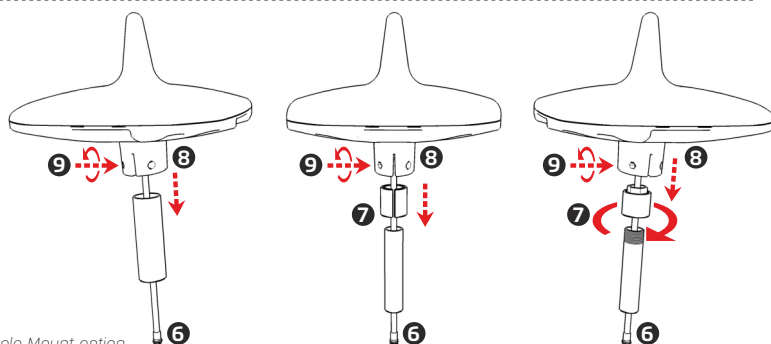


Fig. 2
Antenna Pole Mount option

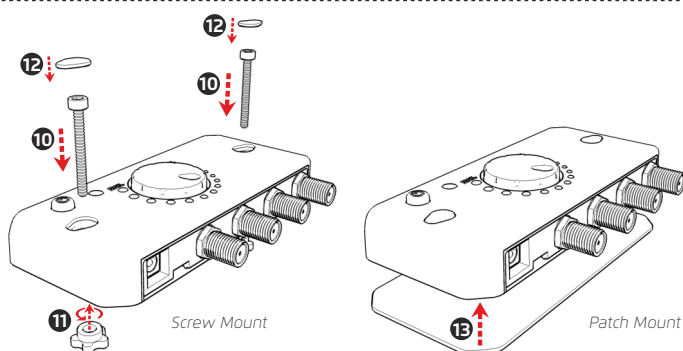


Fig. 3
Amplifier Mounting

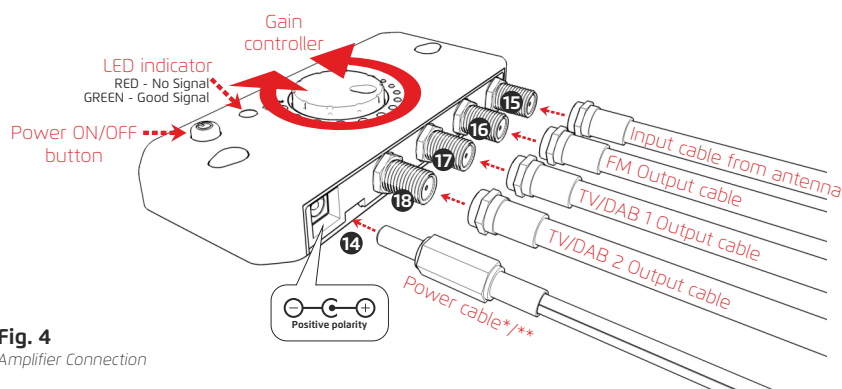


Fig. 4
Amplifier Connection



English

Fig. 1 Antenna with Screw Mount option

- 1./ Pass the cable from antenna through the hole in a Bracket and through the hole (min. diameter 13mm) in a surface where antenna should be mounted.
- 2./ Use seals for the Bracket and screws.
- 3./ Fix the mounting screws to the surface through the holes in Bracket.
- 4./ Fit the antenna to the Screw Mount Bracket.
- 5./ Tighten the retaining screw on the antenna.

Fig. 2 Antenna Pole Mount option

- 6./ Pass the cable from antenna through the hole in a pole.
- 7./ To mount antenna to pole with diameter 25mm or 1-14 UNF use included corresponding adapter.
- 8./ Fit the antenna directly to the pole of diameter 36mm or by using adapters to pole with diameter 25mm or 1-14 UNF.
- 9./ Tighten the retaining screw on the antenna.

Fig. 3 Amplifier Mounting

- Screw Mount**
- 10./ Put the screws into the holes in amplifier and into the holes in the surface where amplifier should be mounted.
 - 11./ Tighten the nuts to the screws.
 - 12./ Attach a screw covers to the amplifier.
- Patch Mount**
- 13./ Apply adhesive pad to the amplifier first and then to the surface where amplifier should be mounted.

Fig. 4 Amplifier Connection

- 14./ Connect a power cable with DC power plug into the jack.
- * Power cable with DC power plug should be supplied by the 12/24V DC Power.
- ** Or correct AC/DC power adapter with 12/24V DC output can be used.
- 15./ ANT INPUT - Connect coax. cable from antenna.
- 16./ FM OUTPUT (Cable not included)
- 17./ TV/DAB1 OUTPUT - Connect coax. cable from amplifier to TV1. Opposite end of this cable plug into TV or DVB-T/DAB receiver.
- 18./ TV/DAB2 OUTPUT - Connect coax. cable from amplifier to TV2. Opposite end of this cable plug into TV or DVB-T/DAB receiver. (Cable not included).
- *** For each unused output, connect 75 Ohm Termination to ensure better signal quality for all used outputs.

Using antenna with amplifier

- Connect all cables in correct, according to instructions above to the amplifier, TV (Power cable, Ant. input cable, TV/FM output cables).
- Be sure that power supply for amplifier is 12/24V DC.
- Turn Gain controller wheel to middle position.
- Switch Power button to ON.
- If signal quality is weak, LED indicator lights in red, to improve signal quality turn Gain controller wheel until LED indicator lights in green.
- If your TV/DVB-T receiver, amplifier and Power is turned ON, then set the search channels on the TV or DVB-T receiver.

Troubleshooting

Antenna doesn't work (LED indicator does not illuminate)

- Check power cable connection to amplifier / Power.
- Check if Power On/Off button is set to ON.

Antenna doesn't work (LED indicator lights)

- Check if all cable connections to/from amplifier / TV / DVB-T / DAB receiver / Power is connected properly.
- Check if TV / DVB-T / DAB receiver is turned ON and all settings are right.

Signal quality is low / or no signal

- LED indicator lights in red, try to adjust gain / signal quality using gain controller wheel until LED indicator lights in green.

WARNING

- Product contains electrical equipments.
 - Avoid contact with water or high humidity, only antenna body is waterproof.
 - To avoid Electrical Shock, do not remove cover.
 - Improper use can cause damage of product or serious health injury.
- Manufacturer is not responsible for any product damage or Health damage caused by improper use.**



Français

Fig. 1 Montage sur un pied

1. / Passer le câble de l'antenne dans le trou du pied puis dans le trou du plan sur lequel l'antenne doit être montée (min. 13 mm de diamètre).
2. / Utilisez les joints et les vis pour la fixation du pied.
3. / Serrez les vis de fixation en les passant dans les trous du pied.
4. / Monter l'antenne sur le pied.
5. / Serrer la vis de fixation sur l'antenne.

Fig. 2 Montage sur un mât d'antenne

6. / Passer le câble de l'antenne à travers le trou du mât.
7. / Pour un mât de 25mm de diamètre ou 1-14 UNF, utiliser l'adaptateur correspondant.
8. / Monter directement l'antenne au mât d'un diamètre de 36mm, ou en utilisant des adaptateurs pour un mât de 25mm de diamètre ou 1-14 UNF.
9. / Serrer la vis de fixation sur l'antenne.

Fig. 3 Montage de l'amplificateur

- Montage vissé**
10. / Mettez les vis dans les trous de l'amplificateur et dans les trous du plan sur lequel l'amplificateur doit être monté.
 11. / Serrez les écrous.
 12. / Positionner les cache-vis.
- Montage collé**
13. / Coller l'autocollant à l'amplificateur d'abord et ensuite à la surface où amplificateur doit être monté.

Fig. 4 Connexion de l'amplificateur

14. / Connecter le câble d'alimentation du transformateur dans la prise.
- * Le câble d'alimentation est fourni avec le transformateur.
- ** Ou un transformateur AC / DC 12 / 24V DC peut être utilisé.
15. / ANT INPUT - Connectez le câble coaxial de l'antenne.
16. / FM OUTPUT (câble non inclus).
17. / TV/DAB1 OUTPUT - Connectez le câble coaxial de l'amplificateur à TV1.
- Ce câble est relié à la TV ou au récepteur DVB-T/DAB.
18. / TV/DAB2 OUTPUT - Connectez le câble coaxial de l'amplificateur à TV2.
- Ce câble est relié à la TV ou au récepteur DVB-T/DAB.
- (TV2 câble non inclus).
- *** Pour chaque sortie inutilisée, connectez une terminaison de 75 ohms pour assurer une meilleure qualité de signal pour toutes les sorties utilisées.

Utilisation de l'antenne avec l'amplificateur

- Connecter tous les câbles conformément aux instructions ci-dessus (câble d'alimentation, câble d'entrée, les câbles de sortie TV / FM).
- Assurez-vous que l'alimentation de l'amplificateur soit bien 12 / 24V DC.
- Tournez la roue du contrôleur de gain en position médiane.
- Mettez le bouton d'alimentation sur ON.
- Si la qualité du signal est faible, le voyant LED s'allume en rouge, pour améliorer la qualité du signal, tournez la molette du contrôleur de gain jusqu'à ce que le voyant LED s'allume en vert.
- Avec votre TV / récepteur DVB-T allumé, définissez les canaux de recherche sur la TV ou le récepteur DVB-T.

Dépannage

- L'antenne ne fonctionne pas (voyant LED ne s'allume pas)**
- Vérifiez la connexion du câble d'alimentation à l'amplificateur.
 - Vérifiez si le bouton Marche / Arrêt est placé sur ON.
- L'antenne ne fonctionne pas (voyant LED allumé)**
- Vérifiez si toutes les câbles / l'amplificateur / TV / Récepteur DVB-T / DAB / alimentation sont correctement branchés.
 - Vérifiez si la TV / récepteur DVB-T / DAB est allumé et tous les paramètres sont corrects.
- La qualité du signal est faible / ou aucun signal**
- Le voyant LED s'allume en rouge, essayez d'ajuster la qualité du gain / signal à l'aide de la molette du contrôleur de gain jusqu'à ce que le voyant LED s'allume en vert.



Deutsch

Fig. 1 Montage der Antenne an den Halter

- 1./ Ziehen Sie das Antennenkabel durch die Öffnung des Antennenhalter über die vorbereitete Öffnung (min. Durchmesser 13mm) in der Unterlage wo die Antenne montiert werden soll.
- 2./ Benutzen Sie die Dichtungen für den Antennenhalter und für die Montageschrauben.
- 3./ Schrauben Sie die Montageschrauben über die Halteröffnungen an die Unterlage an.
- 4./ Bringen Sie die Antenne am Antennenhalter an.
- 5./ Ziehen Sie die Befestigungsschraube nach, um die Antenne zu befestigen.

Fig. 2 Montage der Antenne an Mast/Stange

- 6./ Ziehen Sie das Antennenkabel durch den Mast/Stange.
- 7./ Für die Montage der Antenne am Mast/Stange mit dem Durchmesser von 25mm oder 1-14 UNF benutzen Sie den beigelegten geeigneten Adapter.
- 8./ Montieren Sie die Antenne direkt am Mast/Stange mit dem Durchmesser 36mm oder an den befestigten Adapter, falls der Mast/Stange mit dem Durchmesser 25mm oder 1-14 UNF ist.
- 9./ Ziehen Sie die Befestigungsschraube nach, um die Antenne zu befestigen.

Fig. 3 Montage des Verstärkers

- Montage mittels Schrauben**
- 10./ Legen Sie die Schrauben in die Verstärkeröffnungen ein und ziehen Sie diese durch die vorbereiteten Öffnungen in der Unterlage wo der Verstärker montiert werden soll.
 - 11./ Benutzen Sie die Muttern, um den Verstärker zu befestigen.
 - 12./ Decken Sie die Schrauben am Verstärker mit den Schraubenköpfen ab.
- Montage mittels Aufklebers**
- 13./ Zuerst kleben Sie den Aufkleber auf den Verstärker auf, dann kleben Sie den Verstärker an die geeignete Stelle.

Fig. 4 Anschluss des Verstärkers

- 14./ Schließen Sie das Stromversorgungskabel mit dem DC-Steckverbinder an den Verstärker an.
- * Der Stromversorgungskabel mit dem DC-Steckverbinder muss mit dem 12/24 V DC-Strom gespeist sein.
- ** Oder benutzen Sie den richtigen Elektroadapter mit 12/24V DC-Ausgangstrom.
- 15./ ANT INPUT - Schließen Sie den Koaxialkabel von der Antenne an.
- 16./ FM OUTPUT (Kabel gehört nicht zum Lieferumfang)
- 17./ TV/DAB1 OUTPUT - Schließen Sie den Koaxialkabel vom Verstärker an TV1 an. Das andere Ende des Kabels schließen Sie an den TV- oder DVB-T/DAB-Empfänger an.
- 18./ TV/DAB2 OUTPUT - Schließen Sie den Koaxialkabel vom Verstärker an TV2 an. Das andere Ende des Kabels schließen Sie an den TV- oder DVB-T/DAB-Empfänger an. (TV2 Kabel gehört nicht zum Lieferumfang).
- *** Schließen Sie für jeden nicht verwendeten Ausgang einen 75-Ohm Endstück an, um eine bessere Signalqualität für alle verwendeten Ausgänge sicherzustellen.

Verwendung der Antenne mit Verstärker

- Schließen Sie laut dieser Anleitung alle Kabel an den Verstärker und TV korrekt an (Anschlusskabel, Koaxialkabel für entsprechende Ein- und Ausgänge).
- Stellen Sie sicher, dass die Stromversorgung 12/24V DC beträgt.
- Drehen Sie das Gain-Steuerfeld in die mittlere Position.
- Schalten Sie den Netzschalter auf ON.
- Wenn die Signalqualität schwach ist, leuchtet die LED-Anzeige rot, um die Signalqualität zu verbessern. Drehen Sie das Steuerfeld, bis die LED-Anzeige grün leuchtet.
- Sind der TV/DVB-T-Empfänger, der Verstärker und die Einspeisungen eingeschaltet, starten Sie die Kanalsuche am TV- oder am DVB-T-Empfänger.

Problemlösungen

- Die Antenne funktioniert nicht (LED-Anzeige leuchtet nicht)**
- Überprüfen Sie, ob das Stromversorgungskabel an den Verstärker/Strom angeschlossen ist.
 - Überprüfen Sie, ob der Verstärker eingeschaltet ist.
- Die Antenne funktioniert nicht (LED-Anzeige leuchtet)**
- Überprüfen Sie, ob alle Kabel aus dem/in den Verstärker / TV / DVB-T/DAB-Empfänger / Strom korrekt angeschlossen sind.
 - Überprüfen Sie, ob der TV/DVB-T/DAB-Empfänger eingeschaltet ist, und ob alles richtig eingestellt ist.
- Signalqualität ist niedrig / oder kein Signal**
- Die LED-Anzeige leuchtet rot. Versuchen Sie, die Verstärkungs- / Signalqualität mit dem Verstärkungsregler einzustellen, bis die LED-Anzeige grün leuchtet.



- Das Produkt beinhaltet Elektrokomponenten.
- Vermeiden Sie Kontakt des Produktes mit Wasser oder mit übermäßiger Feuchtigkeit, nur die Außenantenne ist wasserbeständig.
- Setzen Sie das Produkt nicht auseinander, mögliche Stromverletzung.
- Eine falsche Anwendung kann Produktbeschädigung / Zerstörung oder ernsthaft Verletzungen verursachen.

Der Hersteller haftet nicht für die durch falsche Anwendung verursachten etwaigen Produktbeschädigungen oder Gesundheitsschäden.



Español

Fig. 1 Antena con Adaptador de Tornillos

1. / Pasa el cable de la antena por el hoyo en la base y a través del hoyo (diámetro min. 13mm) en una superficie donde la antena deba ser montada.
2. / Usa sellos y tornillos para el pie de base.
3. / Fija los tornillos de montaje a la superficie a través de los hoyos en el pie de base.
4. / Ajusta la antena al pie de base
5. / Aprieta el tornillo de retención en la antena.

Fig. 2 Montaje de antena en Mástil

- 6./ Pasa el cable de la antena a través del hoyo en el mástil.
- 7./ Para montar la antena al mástil con un diámetro de 25mm o 1-14 UNF utiliza el adaptador correspondiente incluido.
- 8./ Ajusta la antena directamente al mástil de diámetro 36mm o al usar adaptadores al mástil con diámetro de 25mm o 1-14 UNF.
- 9./ Aprieta el tornillo de retención en la antena.

Fig. 3 Montaje de Amplificador

- Montaje de tornillo**
- 10./ Coloca los tornillos en los hoyos del amplificador y dentro de los hoyos de la superficie donde el amplificador debe ser montado.
 - 11./ Aprieta las tuercas a los tornillos.
 - 12./ Aprieta las cubiertas de tornillos al amplificador.
- Montaje de Parche**
- 13./ Aplica la almohadilla adhesiva a la antena primero y después a la superficie donde el amplificador debe ser montado.

Fig. 4 Conexión del amplificador

- 14./ Conecta un cable de alimentación con enchufe DC a la clavija.
- * Cable de alimentación con enchufe DC debe proveer un voltaje de 12/24 VDC.
- ** O se puede utilizar un adaptador con corrector de voltaje AC/DC con salida de 12/24 VDC.
- 15./ ANT INPUT - Conecta el cable coaxial de la antena.
- 16./ FM OUTPUT - (Cable no incluido)
- 17./ TV/DAB1 OUTPUT - Conecta el cable coaxial del amplificador a TV1. La parte opuesta del cable se conecta a TV o receptor DVB-T/DAB.
- 18./ TV/DAB2 OUTPUT - Conecta el cable coaxial del amplificador a TV2. La parte opuesta del cable se conecta a TV o receptor DVB-T/DAB. (Cable no incluido).
- ***Para cada salida no utilizada, conectar una carga terminal de 75 Ohm para asegurar la mejor calidad de señal en todas las salidas usadas.

Utilización de antena con amplificador

- Conecta todos los cables correctamente, de acuerdo a las instrucciones de arriba, al amplificador, TV (Cables de alimentación, de entrada y salida de TV/FM).
- Asegurar que la alimentación del amplificador es de 12/24V DC.
- Girar la perilla de ganancia a la posición media.
- Encender el botón de encendido.
- Si la calidad de señal es débil, el indicador LED estará en rojo, para mejorar la calidad girar la perilla de ganancia hasta que el indicador LED cambie a verde.
- Si tu receptor TV/DVB-T, amplificador y alimentación está encendida, entonces configura la búsqueda de canales en el TV o receptor.

Solución de problemas

- Antena no funciona (Indicador LED no se ilumina)**
- Revisar la conexión del cable de alimentación al amplificador / Alimentación.
 - Revisar que el botón ON/OFF este en ON.
- Antena no funciona (Indicador LED funciona)**
- Revisar que todas las conexiones de cables de/al amplificador / TV / Receptor DVB-T/DAB / Alimentación estén conectadas.
 - Revisar si TV/ Receptor DVB-T/DAB está encendido y la configuración es correcta.
- Calidad de señal es baja / o no hay señal**
- El indicador LED se ilumina en rojo, intente ajustar la ganancia/calidad de señal usando la perilla del controlador de ganancia, hasta que el indicador LED se ilumine en verde.



- Producto contiene equipo eléctrico.
- Evite el contacto con Agua o alta humedad, solo el cuerpo de la antena es a prueba de agua.
- Para prevenir choque eléctrico, no remueva la tapa.
- El uso no adecuado puede causar daño al producto o serias lesiones a la salud.

El fabricante no se hace responsable por cualquier daño al producto o daño a la salud causado por el uso indebido.



Polskie

Fig. 1 Montaż anteny na uchwyście

- 1/ Przewód od anteny przeciągamy przez otwór w uchwyście i otwór (min. średnica 13mm) w podłożu, do którego jest montowana antena.
- 2/ Stosujemy uszczelki do uchwyty i do śrub montażowych.
- 3/ Śruby montażowe wkładamy w podłoże przez otwory w uchwyście.
- 4/ Antenę mocujemy do uchwyty.
- 5/ Antenę mocujemy dokręcając śrubę mocującą.

Fig. 2 Montaż anteny do masztu/rurki

- 6/ Przewód od anteny przeciągamy przez maszt/rurkę.
- 7/ Do montażu anteny do masztu/rurki o średnicy 25mm albo 1-14 UNF wykorzystujemy odpowiedni adapter z zestawu.
- 8/ Antenę mocujemy bezpośrednio do masztu/rurki o średnicy 36mm albo do przymocowanego adaptera, jeżeli maszt/rurka ma średnicę 25mm albo 1-14 UNF.
- 9/ Antenę mocujemy dokręcając śrubę mocującą.

Fig. 3 Montaż wzmacniacza

Montaż z wykorzystaniem śrub

- 10/ Śruby wkładamy do otworów we wzmacniaczu i przewlekamy je przez przygotowane otwory w podłożu, do którego wzmacniacz zostanie umocowany.
 - 11/ Stosujemy nakrętki do umocowania wzmacniacza.
 - 12/ Stosujemy zaślepki do śrub we wzmacniaczu.
- Montaż z użyciem naklejki samoprzylepnej
- 13/ Najpierw przyklejamy naklejkę do wzmacniacza, a potem przyklejamy wzmacniacz na ustalonym miejscu.

Fig. 4 Podłączenie wzmacniacza

- 14/ Podłączamy przewód zasilający z konektorem DC do wzmacniacza.
- * Przewód zasilający z konektorem DC musi być zasilany napięciem 12/24V DC.
- ** Albo stosujemy odpowiedni zasilacz sieciowy z wyjściem 12/24V DC.
- 15/ ANT INPUT – Podłączamy przewód koncentryczny od anteny.
 - 16/ FM OUTPUT (Przewód nie jest częścią zestawu).
 - 17/ TV/DAB1 OUTPUT – Podłączamy przewód koncentryczny od wzmacniacza do TV.
 - 18/ TV/DAB2 OUTPUT – Podłączamy przewód koncentryczny od wzmacniacza do TV2.
- Drugi koniec przewodu podłączamy do TV albo odbiornika DVB-T/DAB. (Przewód TV2 nie jest częścią zestawu).
- *** Dla każdego nieużywanego wyjścia należy podłączyć 75 Ohm końcówkę, aby zapewnić lepszą jakość sygnału dla wszystkich używanych wyjść.

Korzystanie z anteny ze wzmacniaczem

- Poprawnie podłączamy wszystkie przewody zgodnie z tą instrukcją do wzmacniacza, TV (przewód zasilający, przewody koncentryczne do odpowiednich wejść i wyjść).
- Sprawdzamy, czy napięcie wzmacniacza wynosi 12/24V DC.
- Obróć pokrętkę regulacji wzmacnienia do położenia środkowego.
- Przeciąż przycisk zasilania na ON.
- Jeśli jakość sygnału jest słaba, wskaźnik LED świeci na czerwono, aby poprawić jakość sygnału, obróć pokrętkę regulatora, aż wskaźnik LED zaświeci się na zielono.
- Jeżeli odbiornik TV/DVB-T, wzmacniacz i zasilanie są włączone, włączamy wyszukiwanie kanałów w odbiorniku TV albo DVB-T.

Rozwiązywanie problemów

Antena nie działa (lampka sygnalizacyjna LED nie świeci)

- Sprawdzić podłączenie przewodu zasilającego do wzmacniacza/sieci elektrycznej.
- Sprawdzić, czy wzmacniacz jest włączony.
- Antena nie działa (lampka sygnalizacyjna LED świeci)
- Sprawdzić, czy wszystkie przewody z/do wzmacniacza / TV / odbiornika DVB-T/DAB / sieci elektrycznej są poprawnie podłączone.
- Sprawdzić, czy odbiornik TV/DVB-T/DAB jest włączony wszystko jest poprawnie ustawione.
- Jakość sygnału jest niska / lub brak sygnału
- Wskaźnik LED świeci na czerwono, spróbuj wyregulować wzmacnienie / jakość sygnału za pomocą pokrętki regulatora wzmacnienia, aż wskaźnik LED zaświeci się na zielono.



Slovensky

Fig. 1 Montáž antény na držiaku

- 1/ Prevláče kábel od antény cez otvor v držiaku a cez pripravený otvor (min. priemer 13mm) v ploche kde bude anténa namontovaná.
- 2/ Použijeme tesnenia pod držiak a pod montážne skrutky.
- 3/ Priskrutkuje montážne skrutky ku podkladu cez otvory v držiaku.
- 4/ Nasadíme anténu na držiak.
- 5/ Anténu upevníme dotiahnutím upevňovacej skrutky.

Fig. 2 Montáž antény na stožiar/tyč

- 6/ Prevláče kábel od antény cez stožiar/tyč.
- 7/ Pri montáži antény na stožiar/tyč s priemerom 25mm alebo 1-14 UNF použijeme vyhovujúci príložený adaptér.
- 8/ Nasadíme anténu priamo na stožiar/tyč s priemerom 36mm alebo na prípevný adaptér ak je stožiar/tyč s priemerom 25mm alebo 1-14 UNF.
- 9/ Anténu upevníme dotiahnutím upevňovacej skrutky.

Fig. 3 Montáž zosilňovača

Montáž použitím skrutiek

- 10/ Vložíme skrutky do otvorov v zosilňovači a prevláčeme ich cez pripravené otvory v ploche kde bude zosilňovač namontovaný.
 - 11/ Pomocou matíc utiahneme skrutky.
 - 12/ Zakryté skrutky na zosilňovači krytkami.
- Montáž použitím nálepek
- 13/ Najprv nalepíme nálepku na zosilňovač, potom nalepíme zosilňovač na určené miesto.

Fig. 4 Pripojenie zosilňovača

- 14/ Pripojíme napájací kábel s DC konektorom do zosilňovača.
- * Napájací kábel s DC konektorom musí byť napájaný 12/24V DC prúdom.
- ** Albo použijeme správny Elektrický adaptér s 12/24V DC výstupným prúdom.
- 15/ ANT INPUT – Pripojíme koaxiálny kábel z antény.
 - 16/ FM OUTPUT – (kábel nie je súčasťou balenia).
 - 17/ TV/DAB1 OUTPUT – Pripojíme koaxiálny kábel zo zosilňovača do TV1.
 - 18/ TV/DAB2 OUTPUT – Pripojíme koaxiálny kábel zo zosilňovača do TV2.
- Opačný koniec kábla pripojíme do TV alebo DVB-T/DAB prijímača. Opačný koniec kábla pripojíme do TV alebo DVB-T/DAB prijímača. (TV2 kábel nie je súčasťou balenia).
- *** Na každý nezapojený výstup, pripojíme 75 Ohm koncovku pre zabezpečenie lepšej kvality signálu na zapojených výstupoch.

Použitie antény so zosilňovačom

- Správne pripojíme všetky káble podľa tohto návodu do zosilňovača, TV (napájací kábel, koaxiálne káble na príslušné vstupy a výstupy).
- Uistíme sa, že napájanie zosilňovača je 12/24V DC.
- Nastavíme otočným ovládačom zosilňovača do strednej polohy.
- Pomocou ON/OFF spínača zapíname/vypíname zosilňovač.
- Ak je signál slabý LED kontrolka sa rozsvieti na červenou, pre zvýšenie kvality signálu otáčajte ovládačom pokiaľ LED kontrolka zasvieti na zeleno.
- Ak TV/DVB-T prijímač, zosilňovač a napájanie sú zapnuté, spustíme vyhľadávanie kanálov na TV alebo DVB-T prijímači.

Riešenie problémov

- Anténa nefunguje (LED kontrolka nesvieti)
- Skontrolujeme pripojenie napájacieho kábla do zosilňovača a zdroja el. prúdu.
- Skontrolujeme či je zosilňovač zapnutý.
- Anténa nefunguje (LED kontrolka svieti)
- Skontrolujeme či všetky káble z/do zosilňovača / TV / DVB-T/DAB prijímača / zdroja el. prúdu sú správne pripojené.
- Skontrolujeme či je TV/DVB-T/DAB prijímač zapnutý a všetko je nastavené správne.
- Kvalita signálu je nízka / alebo nie je signál
- LED kontrolka svieti na červenou. Skúsme zlepšiť kvalitu/silu signálu otáčaním otočným ovládačom pokiaľ LED kontrolka zasvieti na zeleno.



UPOZORNENIE

- Produkt obsahuje elektrické komponenty.
- Vyhnete sa kontaktu produktu s vodou alebo nadmernou vlhkosťou, iba koncová anténa je vodoodolná.
- Nerozoberajte, možné zranenie elektrickým prúdom.
- Nesprávne použitie môže spôsobiť poškodenie/zničenie produktu a jeho vážne zranenia.
- Výrobca nezodpovedá za prípadné poškodenie produktu alebo zdravotnú ujmu spôsobenú nesprávnym používaním.



Русский

Fig. 1 Монтаж антенны на держателе

- 1/ Протяните кабель антенны через отверстие в держателе и через подготовленное отверстие (мин. диаметр 13 мм) в основании, на котором будет установлена антенна.
- 2/ Используйте прокладки для держателя и для монтажных болтов.
- 3/ Прикрутите болты к основанию через отверстия в основании.
- 4/ Прикрепите антенну к держателю.
- 5/ Закрепите антенну при помощи болта.

Fig. 2 Монтаж антенны к штанге

- 6/ Протяните кабель от антенны к штанге.
- 7/ При монтаже антенны на штангу диаметром 25 мм или 1-14 UNF используйте соответствующий адаптер.
- 8/ Прикрепите антенну прямо к штанге диаметром 36 мм или с помощью адаптера, если штанга диаметром 25 мм или 1-14 UNF.
- 9/ Закрепите антенну при помощи болта.

Fig. 3 Монтаж усилителя

Монтаж с помощью болтов

- 10/ Установите болт в отверстие в усилителе и направьте его в отверстие в основании, куда будет установлен усилитель.
 - 11/ Закрепите гайки на болтах для крепления.
 - 12/ Закройте болты заглушками.
- Монтаж с помощью специального скотча
- 13/ Сначала прикрепите скотч на усилитель, а затем установите усилитель на место.

Fig. 4 Подключение усилителя

- 14/ Подключите соединительный кабель DC коннектором к усилителю.
- * Соединительный кабель с DC коннектором должен быть подсоединен под 12/24V DC электричеством.
- ** Или воспользуйтесь соответствующим электрическим адаптером 12/24V DC выходным током.
- 15/ ANT INPUT – Присоедините коаксиальный кабель к антенне.
 - 16/ FM OUTPUT (кабель не включен в комплект)
 - 17/ TV/DAB1 OUTPUT – Подсоедините коаксиальный кабель от усилителя к TV1.
 - 18/ TV/DAB2 OUTPUT – Подсоедините коаксиальный кабель от усилителя к TV2.
- Противоположный конец кабеля соедините с TV или DVB-T/DAB приемником. Противоположный конец кабеля соедините с TV или DVB-T/DAB приемником. (TV2 кабель не включен в комплект).
- *** Для каждого неиспользуемого выхода подключите клемму 75 Ом, чтобы обеспечить лучшее качество сигнала для всех используемых выходов.

Использование антенны с усилителем

- Подсоедините все кабели к усилителю в соответствии с инструкцией
- Удостоверьтесь, что источник питания для усилителя 12/24V DC.
- Поверните колесо регулятора усиления в среднее положение.
- Перекройте кнопку питания в положение ON.
- Если качество сигнала низкое, светодиодный индикатор горит красным, для улучшения качества сигнала поворачивайте регулятор усиления, пока светодиодный индикатор не загорится зеленым.
- Если ваш TV / DVB-T приемник, усилитель и питание включены, установите поиск каналов на TV или DVB-T приемнике.

Устранение неполадок

- Antenna не работает (LED лампочка не горит)
- Проверьте подключение кабеля питания к усилителю / Электричеству.
- Убедитесь, что кнопка Power On/Off установлена в положение ON.
- Antenna не работает (LED контрольная лампочка горит)
- Проверьте все ли кабели TV/DVB-T/DAB приемник / Электричества подключены правильно.
- Проверьте включен ли TV/DVB-T/DAB приемник и все ли настроено соответствующим образом.
- Низкое качество сигнала / или нет сигнала
- Светодиодный индикатор горит красным, попробуйте отрегулировать усиление / качество сигнала с помощью колеса регулятора усиления, пока светодиодный индикатор не загорится зеленым.



ПРЕДУПРЕЖДЕНИЕ

- Изделие состоит из электрических компонентов.
- Избегайте контакта изделия с водой или высокой влажностью, только корпус антенны водонепроницаемый.
- Во избежание электрического удара тока, не вскрывайте корпус.
- Неправильное использование может привести к повреждению продукта или причинению такого вреда здоровью.
- Производитель не несет ответственности за любые повреждения продукта или ущерб здоровью, причиненный в результате неправильного использования.

5. Antenna and electrical specifications

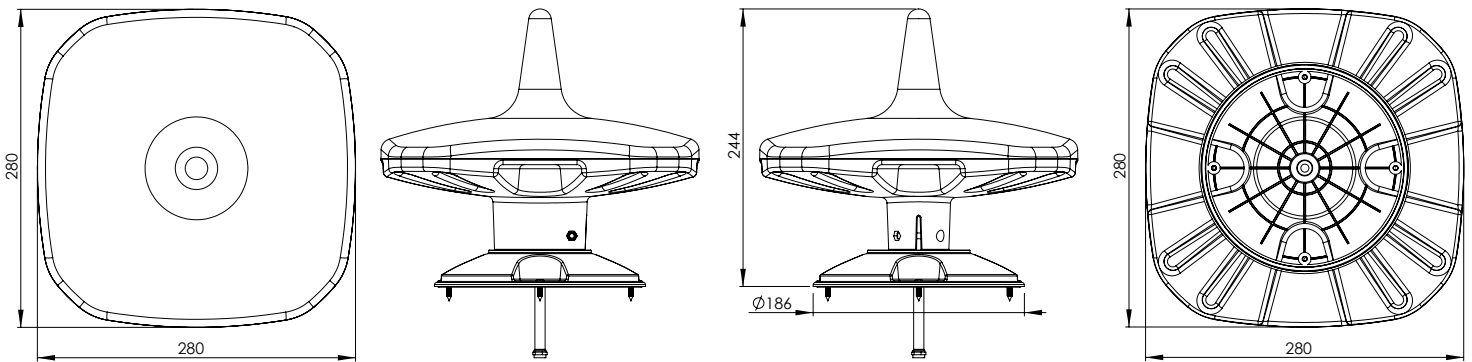
Parameters	2J9438JBW Antenna
Standards	HDTV, DVBT, DVBT2, ANALOG, FM, DAB
Frequency (MHz)	40-890 MHz
Impedance (Ohms)	75
Radiation	Omnidirectional
Polarization	Dual H/V
Reception (°)	360
Outputs	2x TV/DAB and 1x FM
Connectors	F-Male
Active Gain (dB)	30
Dynamic Range (dB)	-10 to +30
Noise (dB)	2
Power Consumption (mA)	23 to 61
Voltage (V)	12-24
AC Line	110V/60Hz and 220V/50Hz

6. Mechanical and environmental specifications

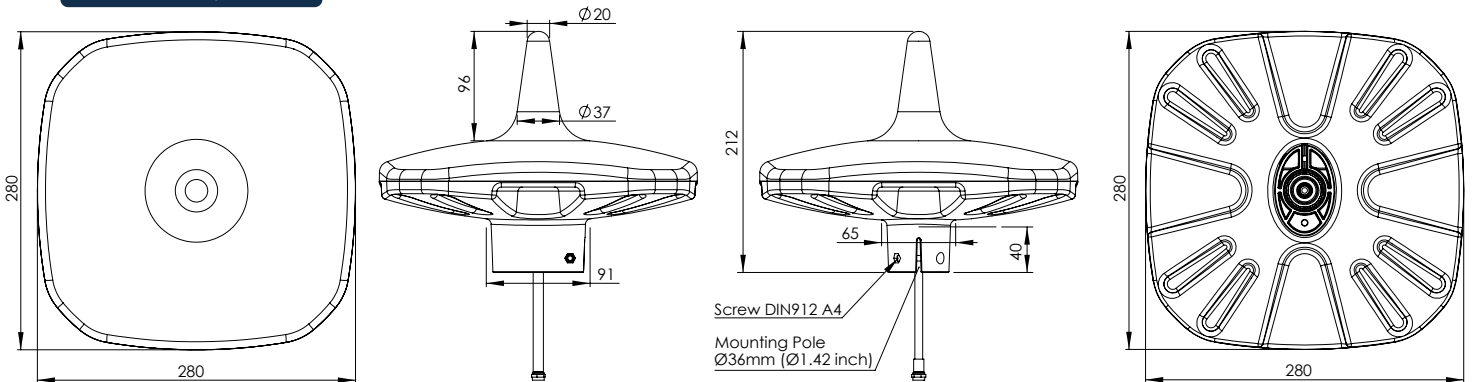
Specifications	2J9438JBW Antenna
Antenna Width (mm)	280 (11in)
Antenna Width (mm)	280 (11in)
Antenna Width (mm)	212 (8.4in)
Antenna and Full Package Weight (gr)	750 gr (<i>Antenna only, No Bracket, No Cable</i>) 915 gr (<i>Antenna with Bracket, No Cable</i>) 1145 gr (<i>Antenna only, No Bracket, with 10m RG6W Cable</i>) 1310 gr (<i>Antenna with Bracket and 10m RG6W Cable</i>) 2470 gr (<i>Full package - Antenna with 10m Cable, Bracket, Amplifier, 2m TV cable lead, mounting adaptors</i>)
Antenna package size (mm)	330mm × 300mm × 235mm (13in × 11.8in × 9.25in)
Material	ASA
UV Protected	Yes
Ingress Certification	IP67, IP69
Color	White or Black
Operating Temperature (°C)	-40 to +85
Storage Temperature (°C)	-40 to +85
AC Adapter Plugs	USA, EU and UK
Cables	RG6W
Connectors	F-Male

7. Antenna drawings

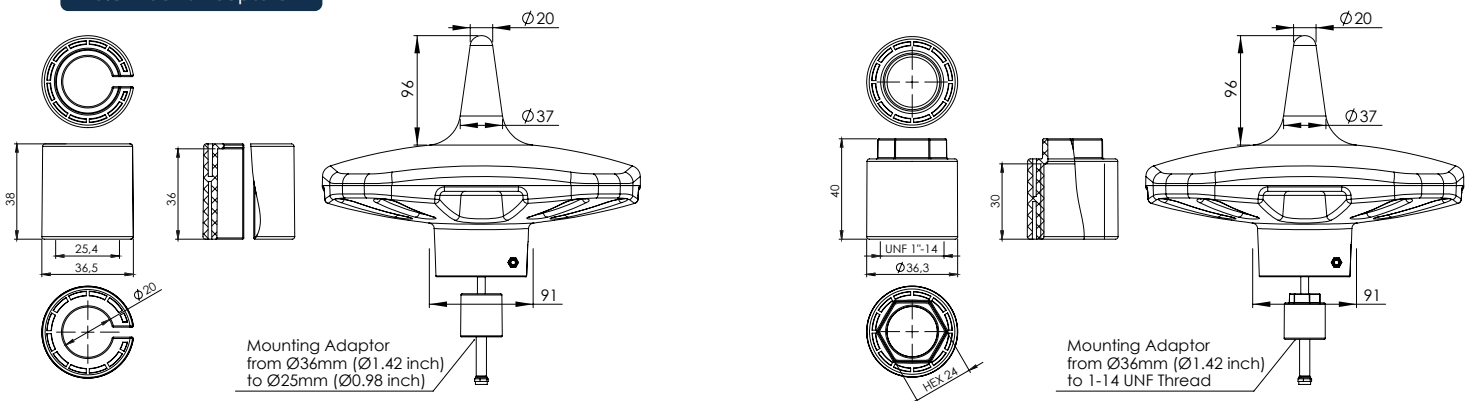
Screw Mount Option



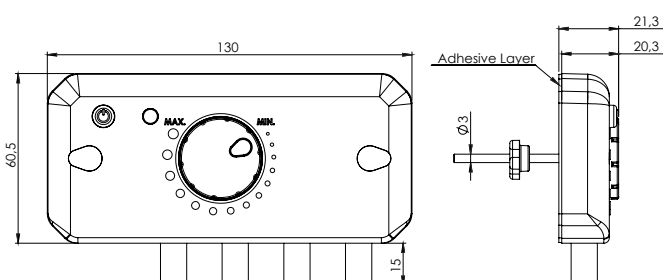
Pole Mount Option



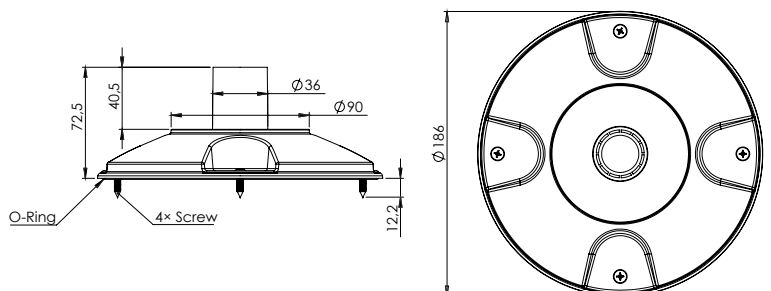
Pole Mount Adaptors

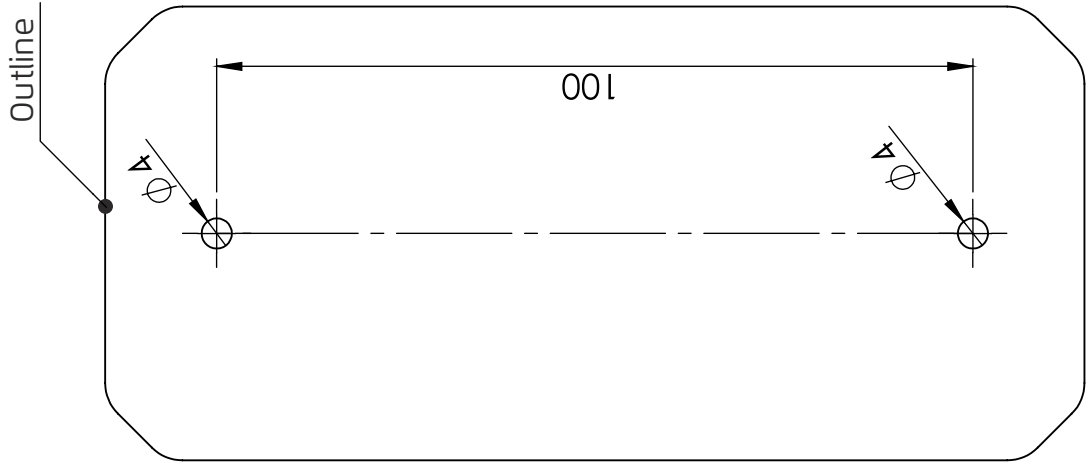


Amplifier

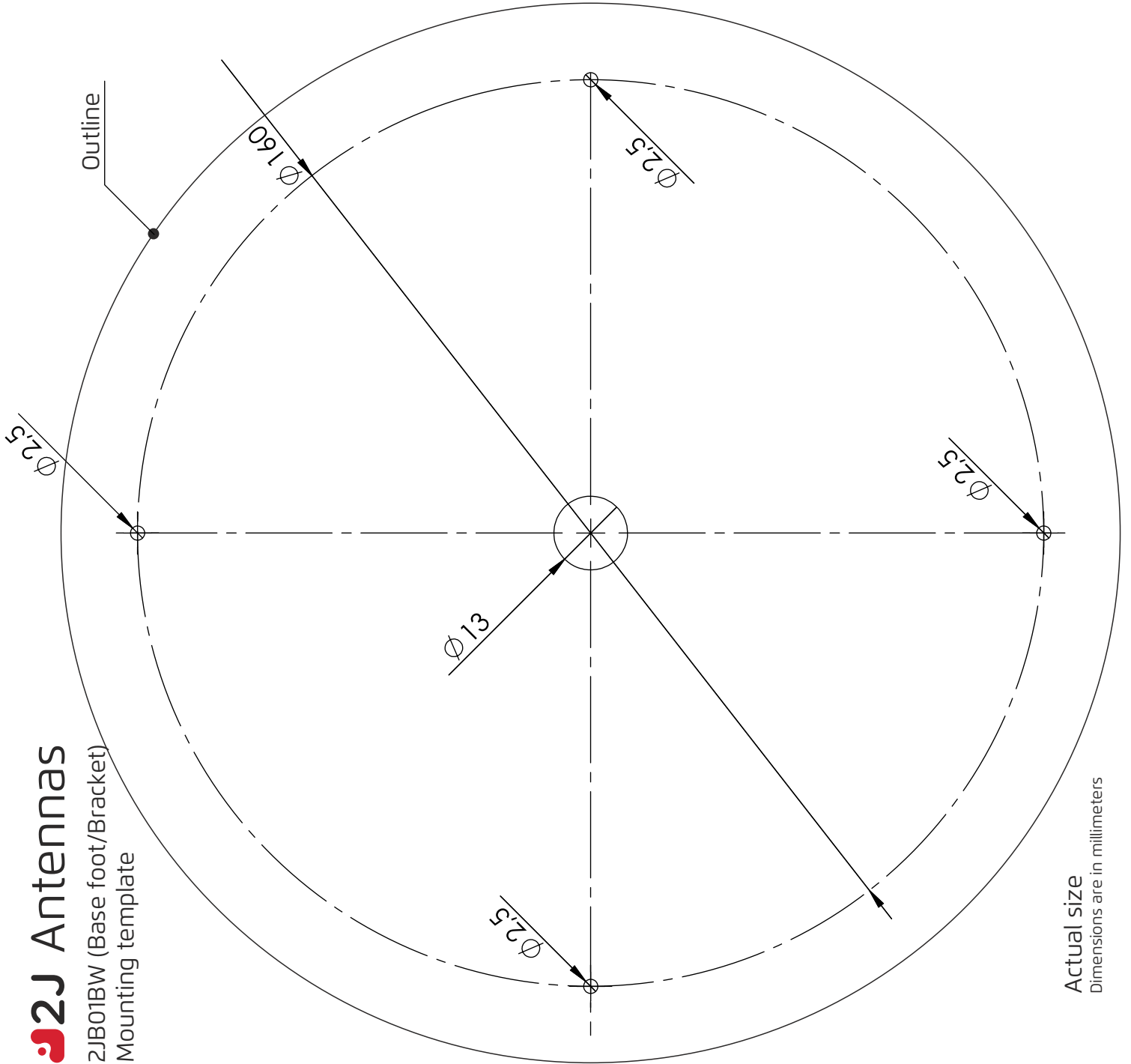


Antenna Bracket





Actual size
Dimensions are in millimeters



Actual size
Dimensions are in millimeters